

Alcatel - Lucent 8115 Audiooffice

Mode d'emploi

R100

8AL90050FRAAed01



Table des matières

• Informations importantes	3
• Consignes de sécurité	3
1 Découvrez votre dock Alcatel-Lucent 8115 Audiooffice	4
• Contenu de la boîte	4
• Votre dock Alcatel-Lucent 8115 Audiooffice	4
2 Installation	4
• Connecter vos appareils	5
• Connecter un combiné USB (optionnel)	5
4 Utilisation	6
• Emettre ou prendre un appel d'un poste IP Alcatel-Lucent via le jack	6
• Régler le volume de l'écouteur	6
• Activer et désactiver le mode Silence	6
• Activer et désactiver le mode haut-parleur	6
• Combiné USB optionnel	6
• Mettre à jour votre Alcatel-Lucent 8115 Audiooffice	6
5 Données techniques	7
• Compatibilité postes Alcatel-Lucent	7
• Connectivité	7
• Caractéristiques techniques	7
• Touches	7
6 Garantie	7
7 Support	7
<hr/>	
• Déclaration CE	8
• FCC	8
• Environnement	8
• Légal	8

Informations importantes

Consignes de sécurité

Alimentation requise

Ce dock fonctionne avec une alimentation prise secteur en courant alternatif 100-240V.

Attention

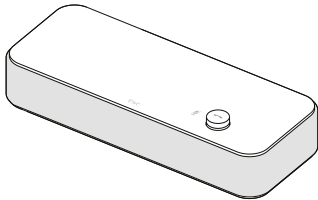
- N'ouvrez ni la base, ni le chargeur.
- Veillez à ce qu'aucun liquide n'entre en contact avec le produit. Veillez à ne pas exposer l'appareil à une fumée excessive, à la poussière, aux vibrations mécaniques ou aux chocs.
- N'utilisez que les câbles, adaptateurs et batteries fournis.
- Placez l'appareil à proximité d'une prise électrique accessible.
- Ne pas exposer l'appareil à des températures excessives, par exemple près des appareils de chauffage ou à la lumière directe du soleil.
- Ne pas utiliser le produit dans des lieux avec risques d'explosion.

Température de fonctionnement et de stockage

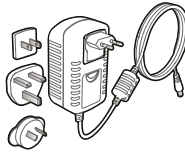
Utilisez l'appareil dans un environnement où la température est toujours entre 0 et 40°C (32 à 104°F).

1 Découvrez votre dock Alcatel-Lucent 8115 Audiooffice

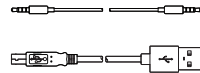
Contenu de la boîte



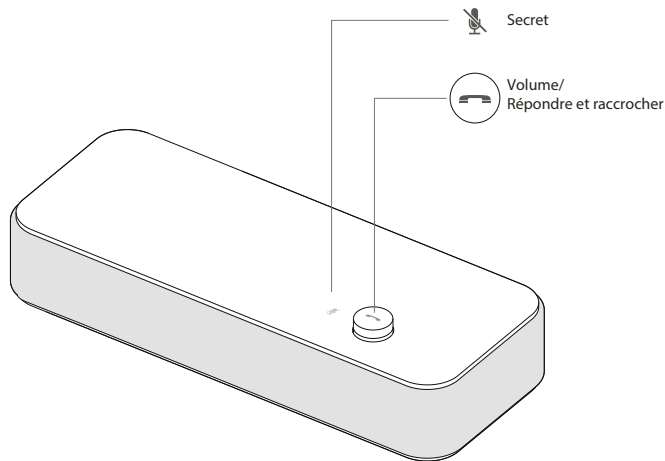
Base Audiooffice



Adaptateur secteur

Câble USB type A - type B,
câble jack 3,5 mm

Votre dock Alcatel-Lucent 8115 Audiooffice



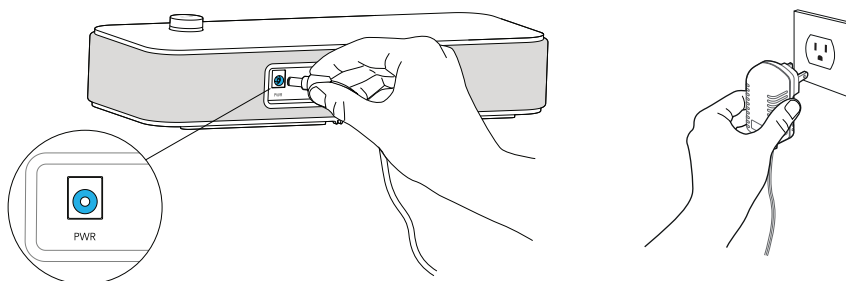
Design et conception innoxia, Paris

2 Installation

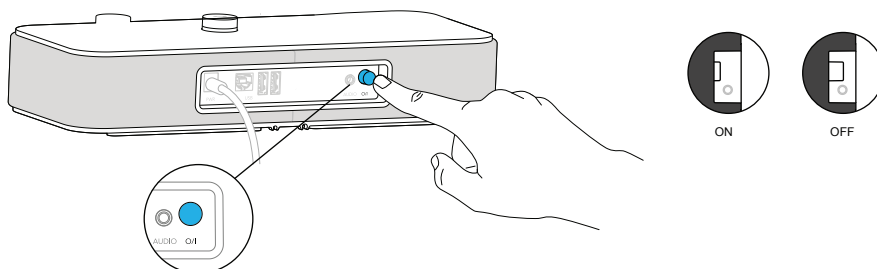
Installer votre Alcatel-Lucent 8115 Audiooffice à proximité de votre prise d'alimentation secteur.

Pour bénéficier d'une qualité d'écoute optimale et profiter pleinement de la spatialisation sonore de l'appareil, éviter de placer des obstacles (objets encombrants ou murs) à moins de 20 cm des côtés de l'appareil.

1. Branchez l'adaptateur secteur à l'arrière de la base et à une prise murale active.



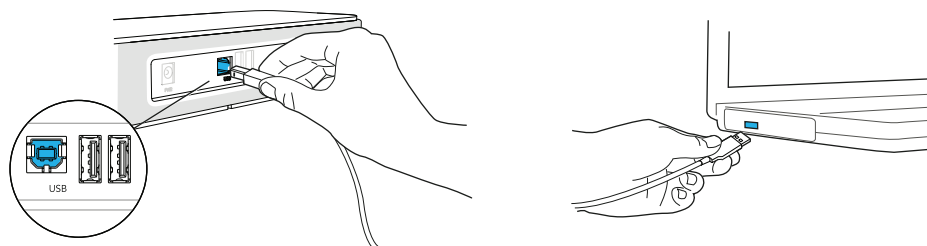
2. Appuyez sur le bouton On / Off à l'arrière de la base.



Connecter vos appareils

Le port USB esclave sert à connecter votre ordinateur et déporter le son vers le 8115, alors que les ports USB maîtres servent à charger d'autres appareils tels vos smartphones et tablettes.

Le câble jack 3,5 mm permet entre autre de connecter votre poste téléphonique Alcatel-Lucent



Connecter un combiné USB (optionnel)

Un combiné USB (disponible en option) peut-être branché sur l'un des deux ports USB à l'arrière de la base.

4 Utilisation

Utilisez Alcatel-Lucent 8115 Audiooffice en tant que module de conférence pour votre poste Alcatel-Lucent et pour votre softphone Alcatel-Lucent depuis votre mobile.

Emettre ou recevoir un appel du poste Alcatel-Lucent via le jack

L'utilisateur devra configurer l'interface jack sur «External Handsfree» pour utiliser l'Alcatel-Lucent 8115 Audiooffice en conférence.

Dès que le jack est connecté, numérotez depuis le téléphone Alcatel-Lucent et appuyez sur le bouton volume de votre Alcatel-Lucent 8115 Audiooffice pour l'utiliser en tant que conférencier.

Pour mettre fin à l'appel, raccrochez l'appel depuis le téléphone.

Mettre l'appel en mode Silence peut-être fait depuis le bouton Silence de l'Audiooffice ou depuis la touche Silence du téléphone Alcatel-Lucent.

Régler le volume de l'écouteur

Tournez le bouton volume pour affiner le volume d'écoute du haut-parleur.

Activer et désactiver le mode Silence.

Appuyez sur l'icône Secret depuis votre téléphone Alcatel-Lucent ou directement sur l'icône de l'Alcatel-Lucent 8115 Audiooffice.

Activer et désactiver le haut-parleur

Appuyez sur le bouton volume de votre Alcatel-Lucent 8115 Audiooffice pour l'utiliser en tant que conférencier ainsi que pour raccrocher une conversation en conférence.

Combiné USB optionnel

Vous avez la possibilité de commander un combiné USB avec un smart-holder.

Ce combiné USB vous permet de bénéficier d'un son clair pour vos appels individuels, de rester éloigné des ondes mobiles et de conserver un grand confort d'écoute.

Pour répondre à un appel, décrochez le combiné ou appuyez sur le bouton volume.

Pour raccrocher, reposez le combiné sur le smart-holder ou appuyez sur le bouton volume en haut-parleur.

Pour basculer entre le combiné et le main-libre:

En main-libre, pour basculer sur le combiné, décrochez-le.

En combiné, appuyez sur le bouton volume pour basculer en main-libre.

Attention: en main-libre, si vous appuyez sur le bouton volume, vous raccrochez, vous ne basculez pas sur le combiné!

Mettre à jour votre Alcatel-Lucent 8115 Audiooffice

Pour toujours bénéficier des dernières fonctionnalités et améliorations acoustiques apportées à l'Alcatel-Lucent 8115 Audiooffice, n'hésitez pas à mettre à jour le firmware régulièrement.

Munissez-vous d'une clé USB et rendez-vous dans la rubrique 8125-8115 sous le repertoire "Phones" en suivant ce lien: https://businessportal.alcatel-lucent.com/alugesdp/faces/gesdp/customerSupport/DynamicLink.jspx?reference=SIPT_SOFTWARE_DOWNLOAD&_afPfm=2 et téléchargez la dernière version de firmware disponible.

Enregistrez-la sur la clé en racine, puis insérez la clé dans votre Audiooffice.

La Led du bouton volume clignote pendant la mise à jour et s'allume de manière continue lorsque la mise à jour est achevée. Vous pouvez éteindre alors la base, retirer la clé puis la rallumer.

5 Données techniques

Compatibilité postes Alcatel-Lucent

Postes téléphoniques Alcatel-Lucent 8012, 4028/4029, 4038/4039, 4068
Postes téléphoniques premium 8028/29, 8038/39, 8068, 8068BT
Postes téléphoniques 8082

Connectivité

1 port USB esclave
2 ports USB
Entrée / sortie jack 3,5 mm

Caractéristiques techniques

Alimentation: 100-240V / 12V 3A
Dimensions: 29x11,5x5,25cm
Température d'utilisation: 0°C – 40°C
Poids: 0,9 kg
Humidité: 10% - 90%

Touches

Bouton Marche/Arrêt



Bouton réception d'appels en haut-parleur, réglage du volume



Secret

6 Garantie

La garantie standard Alcatel-Lucent Entreprise s'applique au dock et non à ses accessoires.

Tous les détails sont disponibles sur <https://businessportal.alcatel-lucent.com> dans la section Support Hardware.

7 Support

Le support en ligne est disponible sur le site Alcatel-Lucent Business Partners :
<https://businessportal.alcatel-lucent.com> sous "Let us help you".

e-mail: EbG_Global_Supportcenter@alcatel-lucent.com

Déclaration de conformité pour la Communauté européenne

Invoxia déclare que le produit Alcatel-Lucent 8115 Audiooffice est conforme aux critères essentiels et autres dispositions importantes de la directive européenne 1999/5/CE concernant les équipements hertziens et les équipements terminaux de télécommunication.



Déclaration de conformité de la FCC (U.S. Federal Communications Commission)

Cet appareil est conforme à la partie 15 des Règles de la FCC. Son fonctionnement est sujet aux deux conditions suivantes : (1) cet appareil ne peut pas causer d'interférences nocives, et (2) cet appareil doit accepter toute interférence reçue, y compris des interférences pouvant causer un fonctionnement non souhaité.

Des changements ou modifications apportés à cet appareil et qui n'ont pas été approuvés par invoxia peuvent annuler l'autorisation FCC d'utilisation de cet appareil.

Pour respecter les exigences d'exposition aux interférences radio de la FCC, cet appareil ne doit pas être placé à côté ou fonctionner conjointement avec une autre antenne ou un autre émetteur.

Note: Cet équipement a été testé et s'est avéré conforme aux limites du dispositif numérique de classe B, en vertu de la partie 15 des Règles de la FCC. Ces limites sont conçues afin de fournir une protection raisonnable contre les interférences dans une installation résidentielle. Cet équipement génère, utilise et peut émettre des radiofréquences et s'il n'est pas installé et utilisé selon les instructions, peut causer des interférences nocives aux communications radio. Toutefois, il n'y a pas de garantie que les interférences ne se produiront pas dans une installation particulière. Si cet équipement provoque des interférences nocives à la réception radio ou télévisuelle, qui peuvent être déterminées en éteignant puis rallumant l'équipement, nous encourageons l'utilisateur à essayer de corriger l'interférence par l'une ou plusieurs des mesures suivantes:

- Réorienter ou repositionner l'antenne de réception.
- Augmenter la distance séparant l'équipement du récepteur.
- Connecter l'équipement à une prise appartenant à un circuit différent de celui sur lequel le récepteur est connecté.
- Consulter le revendeur ou un technicien radio/TV expérimenté pour obtenir de l'aide.

Environnement



Votre Alcatel-Lucent 8115 Audiooffice a été conçu et fabriqué avec des matériaux et composants de qualité qui peuvent être recyclés et réutilisés.

La présence du symbole de poubelle barrée indique que le produit est conforme à la directive européenne 2002/96/CE. Il doit être éliminé dans une structure de récupération et de recyclage appropriée.

Veuillez-vous renseigner sur votre système de gestion des déchets d'équipements électriques et électroniques.

Veuillez respecter la réglementation locale et ne pas jeter vos anciens produits avec les ordures ménagères courantes.

La mise au rebut correcte de vos anciens produits permet de préserver l'environnement et la santé.

Légal

Alcatel-Lucent, Alcatel-Lucent 8115 Audiooffice ainsi que les marques commerciales, noms et logos associés sont la propriété d'Alcatel-Lucent.

invoxia®, Audiooffice™ sont des marques commerciales d'invoxia.

